

INSTALLAZIONE DELLA CAMERE DI COMMERCIO DI COMO, LECCO E SONDRIO ALL'EXPO 2015



Camera di Commercio
Como



Camera di Commercio
Lecco



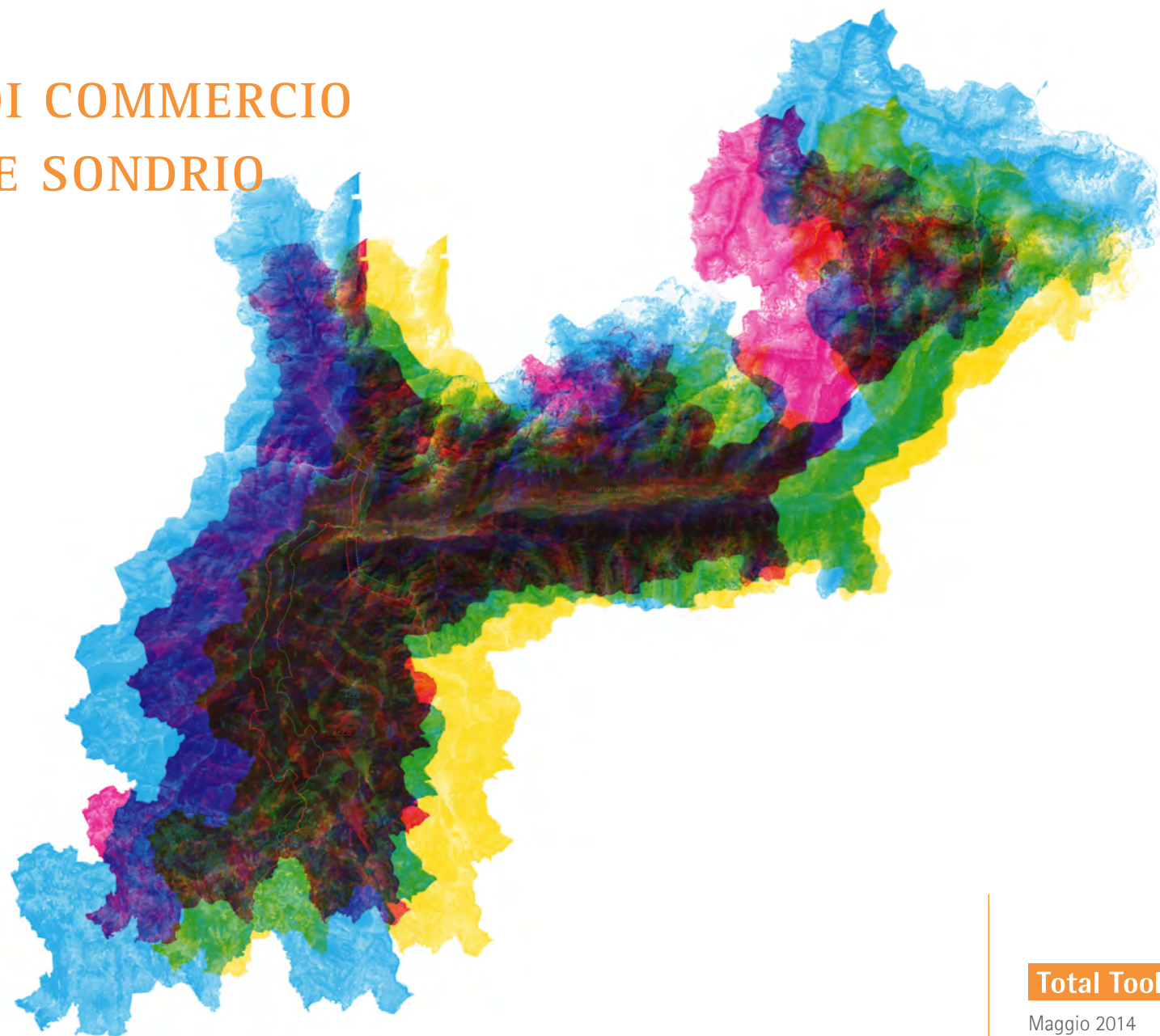
Camera di Commercio
Sondrio



MILANO

GRUPPO DI LAVORO

GIULIO CEPPI | Progetto e allestimento
MARCO DELLA TORRE | Concept_metaprogetto
SIMONA NAVA | Comunicazione strategica e Marketing
SALVATORE AMURA | Coordinamento



Total Tool

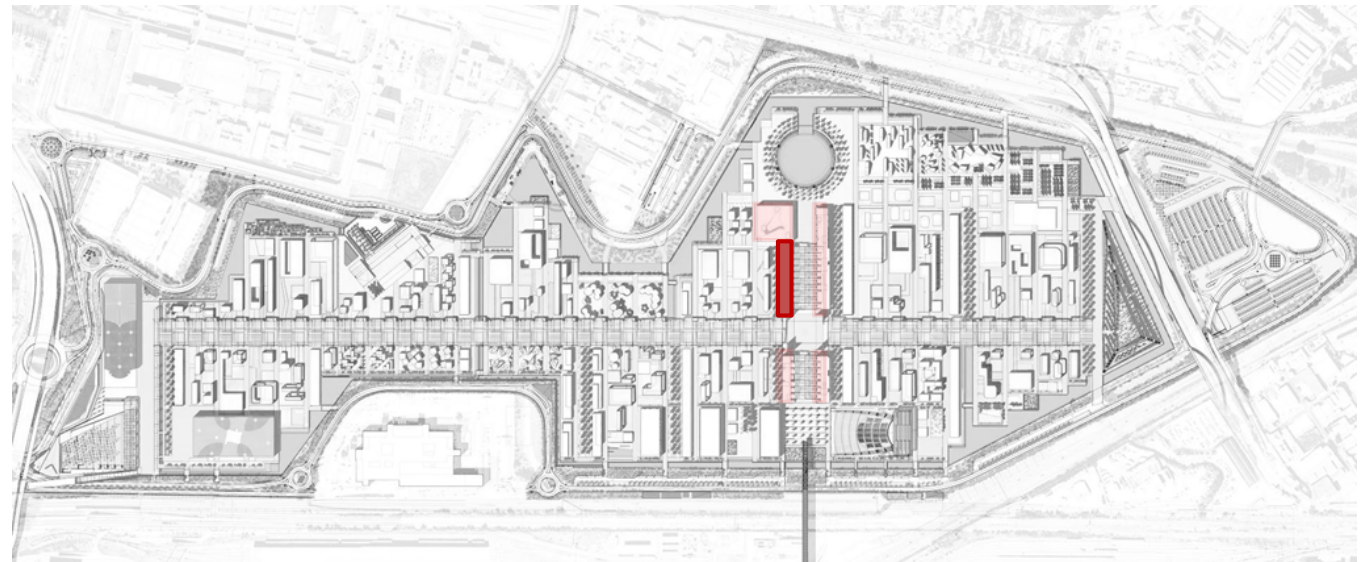
Maggio 2014

Padiglione CamCom CO-LC-SO | Padiglione Italia

La Partecipazione Italiana a Expo Milano 2015 è organizzata nell'area del Cardo, uno dei due assi perpendicolari che, insieme al Decumano, struttura la griglia del masterplan di Expo Milano 2015.

Così come il Decumano rappresenta e ospita i Paesi Partecipanti, il Cardo è il luogo dove il visitatore può vivere, all'interno e lungo una serie di spazi innovativi, compositi, accessibili e di intrattenimento tematico e culturale, un'esperienza altamente qualificante del tema "Nutrire il Pianeta, Energia per la Vita".

I manufatti e gli spazi aperti che si affacciano sull'asse del Cardo - un viale pavimentato e coperto da tende, largo 35 metri e lungo 325 metri che congiunge la Piazza d'Acqua a nord con la piazza della Via d'Acqua a sud - ospitano una molteplicità di attività espositive ed istituzionali che vogliono rappresentare la varietà e la ricchezza dell'Italia, delle diverse identità riconoscibili nei suoi territori, delle istituzioni locali, dei paesaggi, dei prodotti e delle culture.



Cardo Nord Ovest Padiglione Italia



Padiglione CamCom CO-LC-SO | Temi EXPO 2015 - Nutrire il Pianeta, Energia per la Vita



MILANO 2015
1 MAGGIO • 31 OTTOBRE

NUTRIRE IL PIANETA
ENERGIA PER LA VITA

TEMI DI LAVORO E DI DIBATTITO

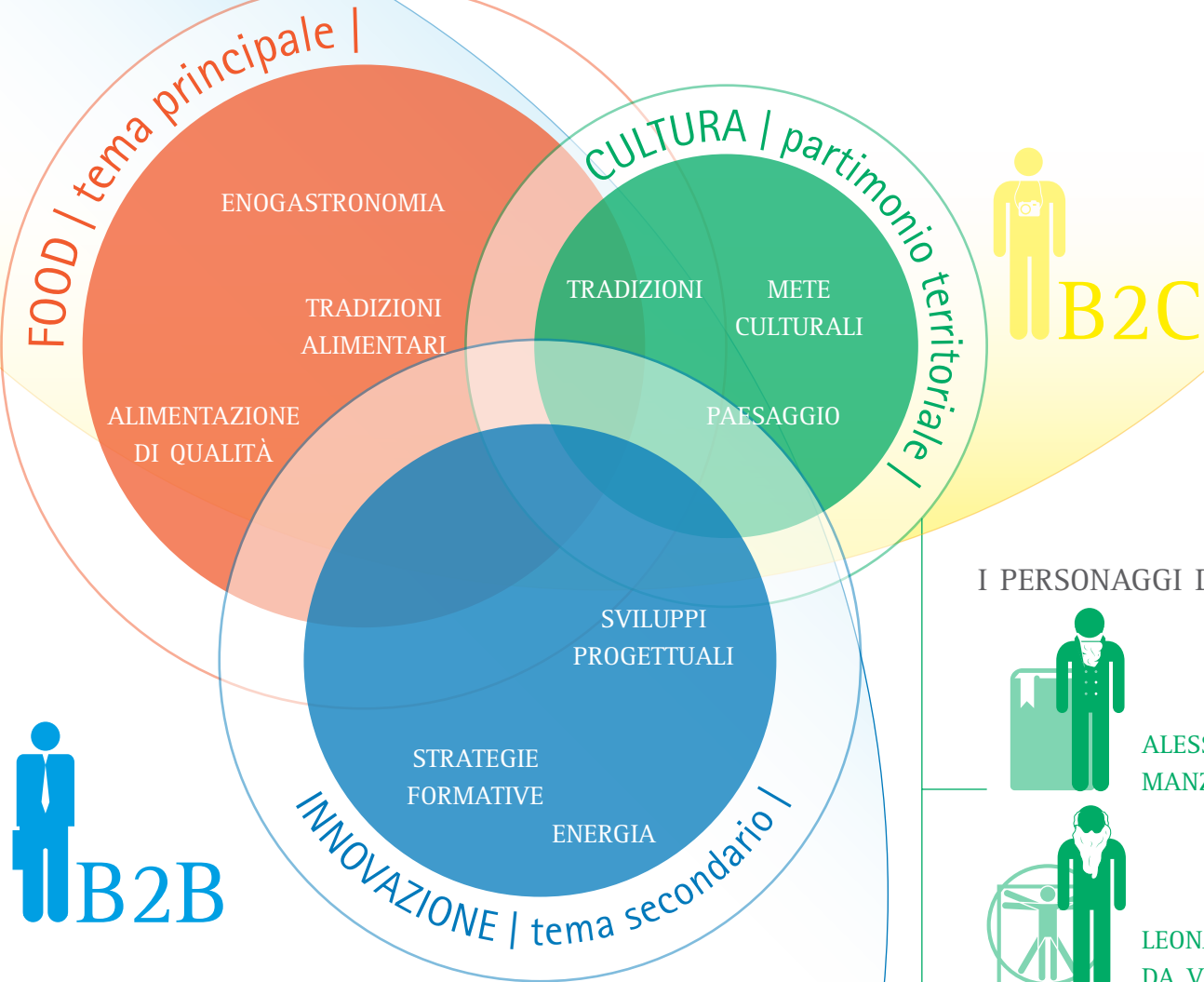
- rafforzare la qualità e la sicurezza, avere cibo a sufficienza per vivere e la certezza di consumare cibo sano e acqua potabile;
- assicurare un'alimentazione sana e di qualità a tutti gli esseri umani per eliminare la fame, la sete, la mortalità infantile;
- prevenire le nuove grandi malattie sociali della nostra epoca, dall'obesità alle patologie cardiovascolari valorizzando le pratiche che permettono la soluzione di queste malattie;
- innovare con la ricerca, la tecnologia e l'impresa l'intera filiera alimentare, per migliorare le caratteristiche nutritive dei prodotti, la loro conservazione e distribuzione;
- educare ad una corretta alimentazione per favorire nuovi stili di vita;
- valorizzare la conoscenza delle "tradizioni alimentari" come elementi culturali e etnici.

NUOVE FRONTIERE TRA SCIENZA E TECNOLOGIA

- preservare la bio-diversità, rispettare l'ambiente in quanto eco-sistema dell'agricoltura, tutelare la qualità e la sicurezza del cibo, educare alla nutrizione per la salute e il benessere della persona;
- individuare strumenti migliori di controllo e di innovazione, per garantire la disponibilità di cibo nutriente e sano e di acqua potabile e per l'irrigazione;
- assicurare nuove fonti alimentari nelle aree del mondo dove l'agricoltura non è sviluppata o è minacciata dalla desertificazione dei terreni e delle foreste, delle siccità e dalle carestie, dall'impoverimento ittico dei fiumi e dei mari.

OPPORTUNITÀ DI PROMOZIONE E DI COMUNICAZIONE

- valorizzare le innovazioni e le tecnologie produttive che generano un prodotto alimentare sano;
- operare nella preparazione e conservazione dei cibi, accrescendo le competenze professionali dei loro dirigenti e dei loro dipendenti e migliorando la comunicazione con il consumatore;
- garantire la qualità del cibo con appropriati sistemi di tutela e monitoraggio delle contraffazioni e delle adulterazioni.



I PERSONAGGI DELL'EXPO

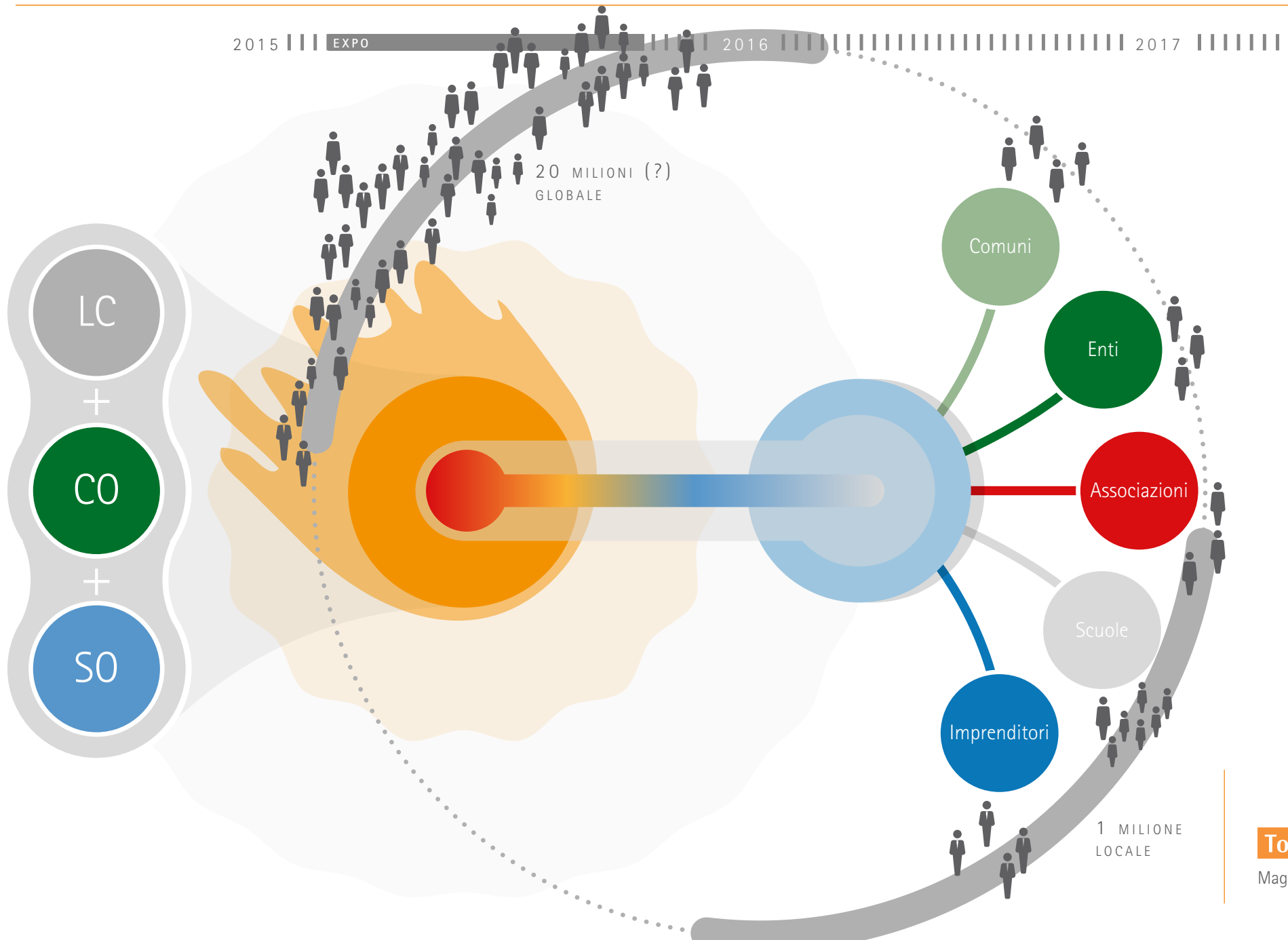


ALESSANDRO MANZONI

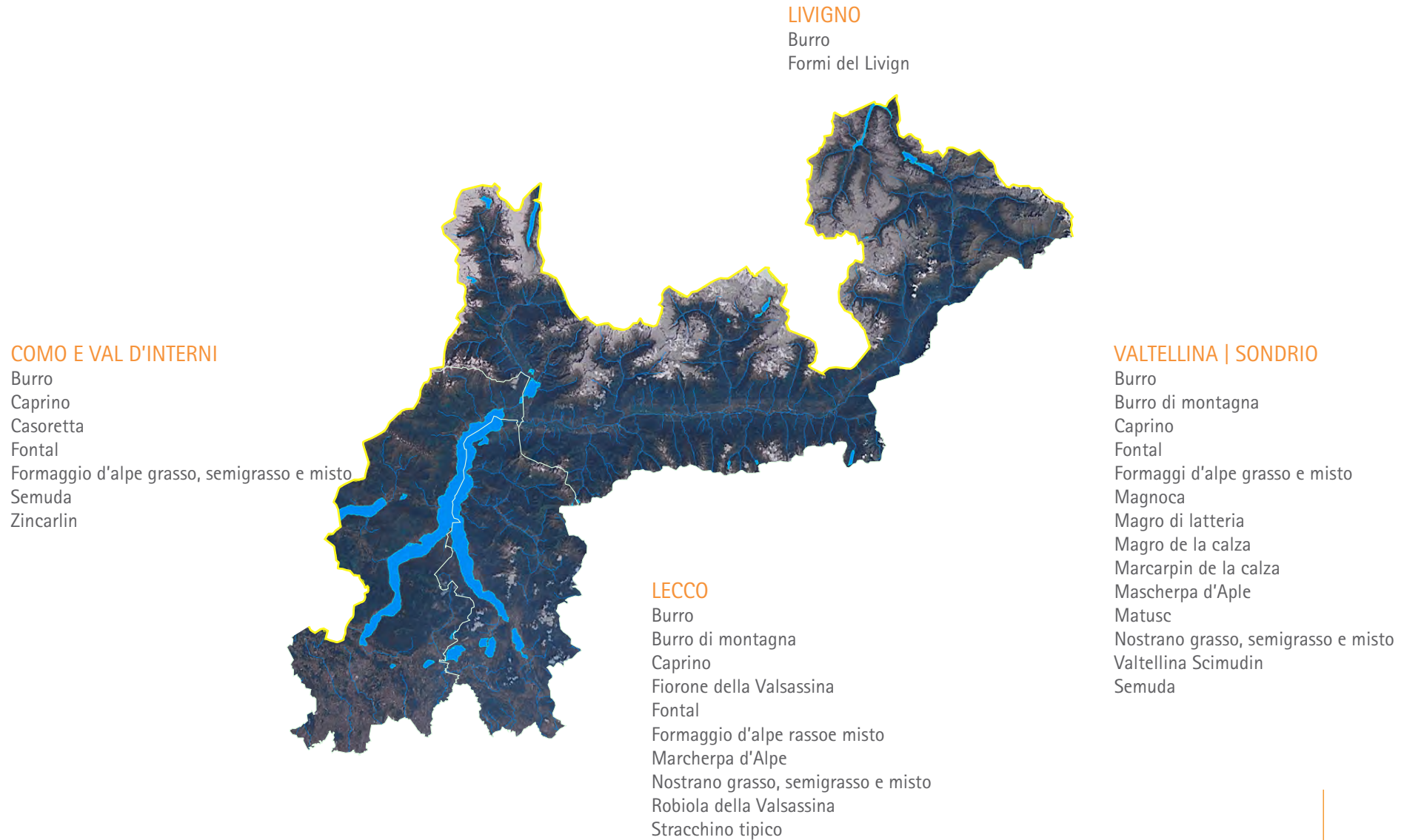


LEONARDO DA VINCI

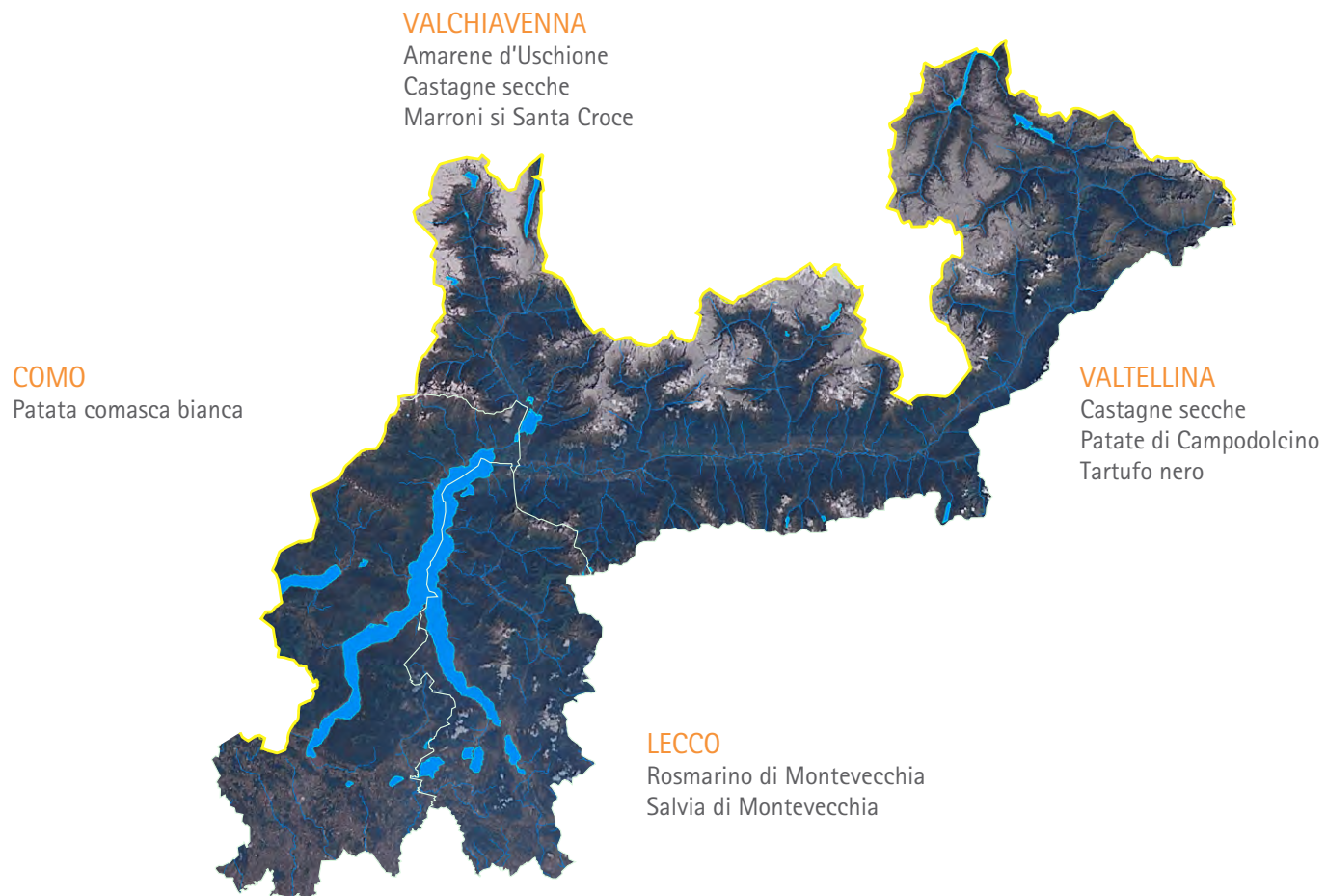
Padiglione CamCom CO-LC-SO | Una percezione allargata del territorio 2015/2016 ->



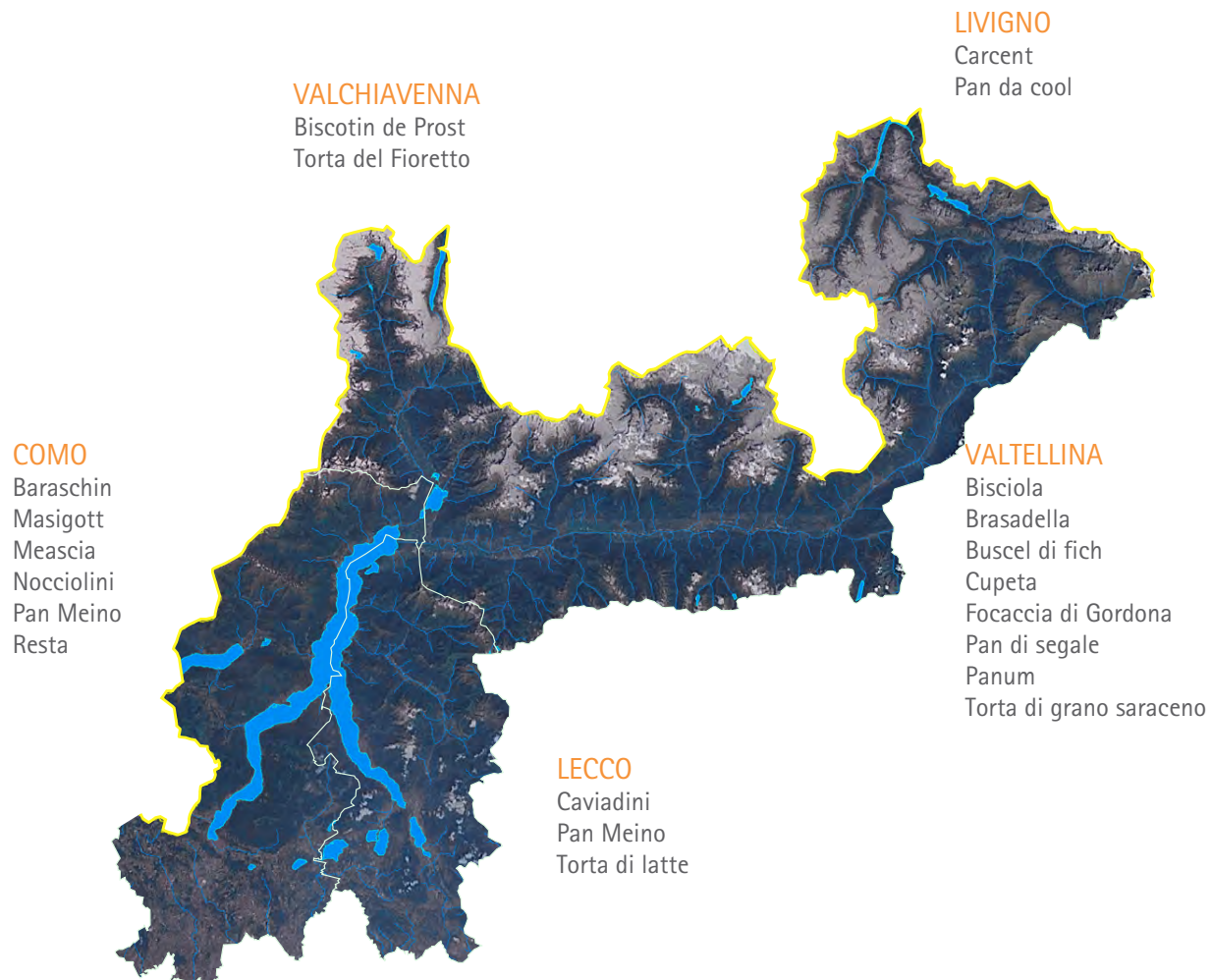
Padiglione CamCom CO-LC-SO | Prodotti tipici: derivati del latte



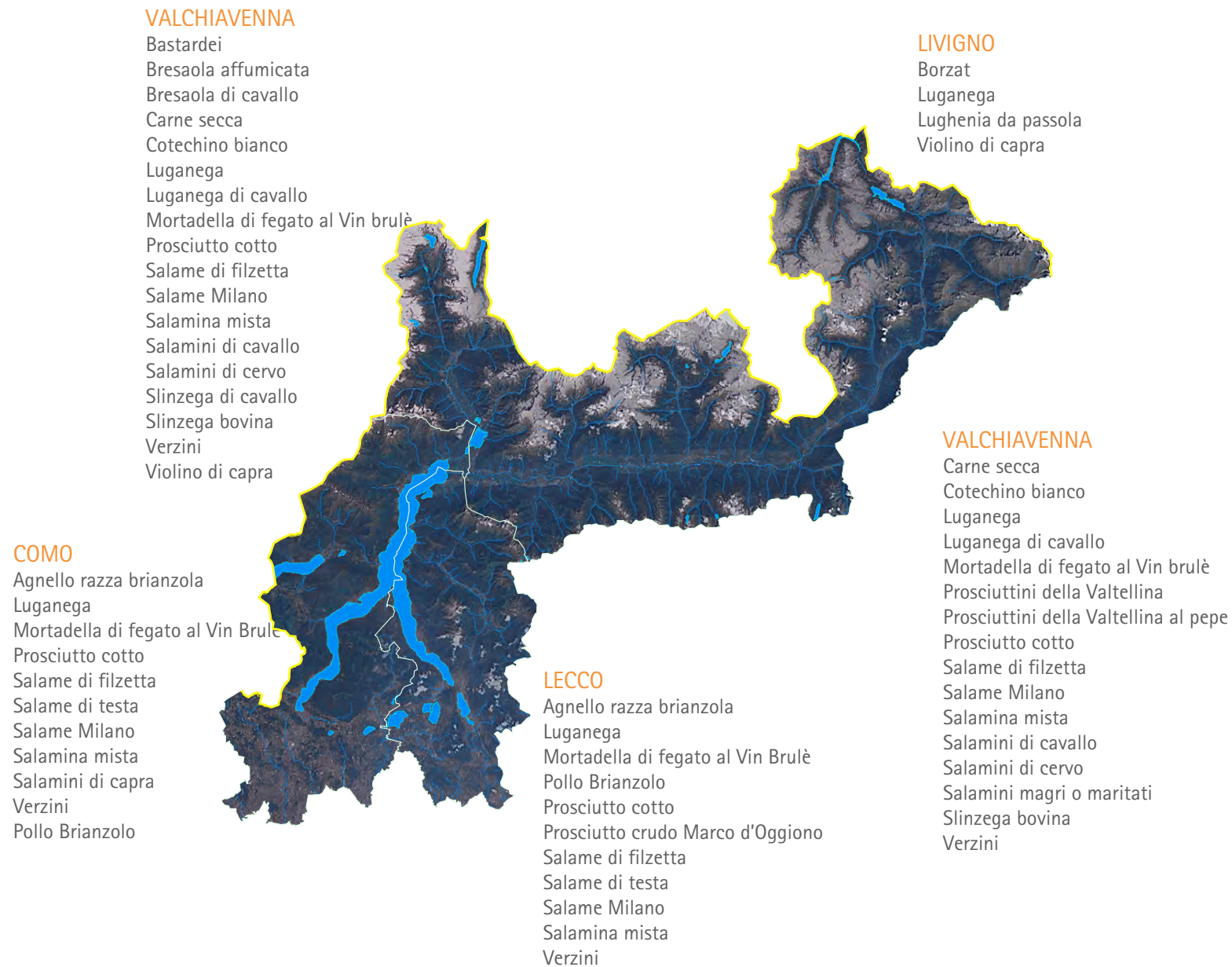
Padiglione CamCom CO-LC-SO | Prodotti tipici: ortaggi e frutta



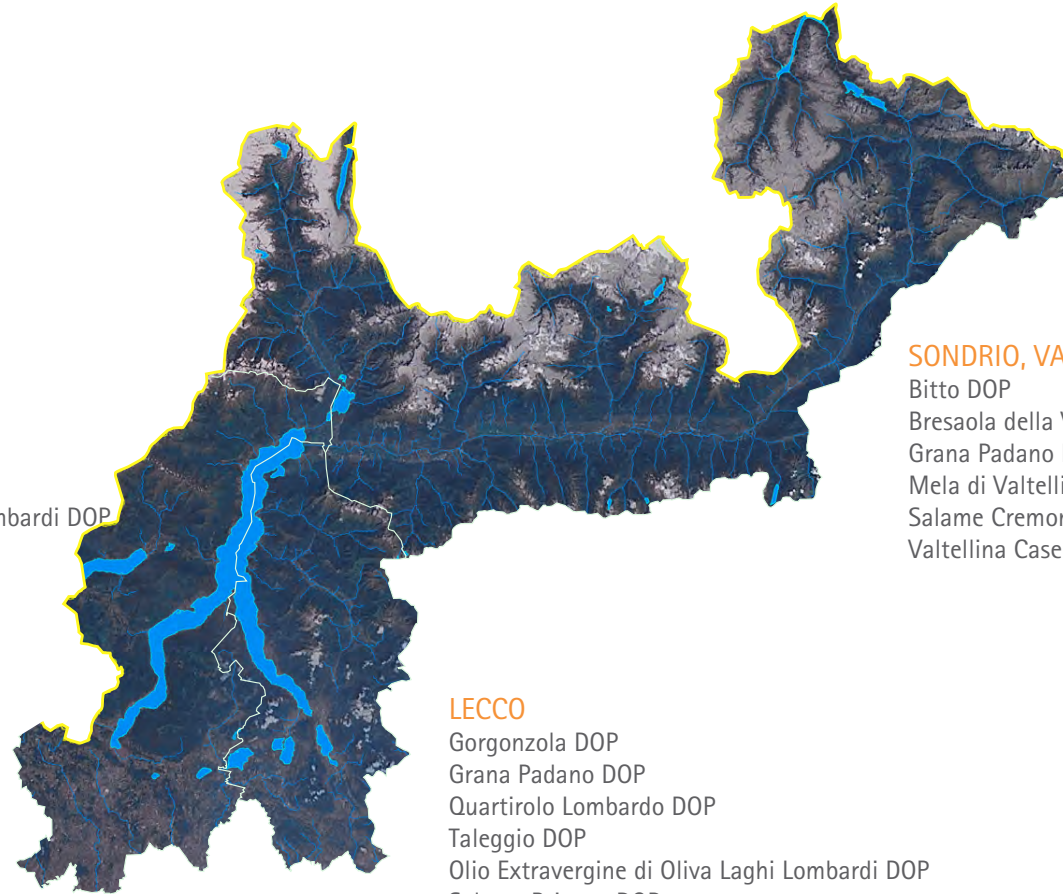
Padiglione CamCom CO-LC-SO | Prodotti tipici: prodotti da forno e pasticceria



Padiglione CamCom CO-LC-SO | Prodotti tipici: carne e derivati



Padiglione CamCom CO-LC-SO | Prodotti tipici: DOP e IGP



COMO

Gorgonzola DOP
Grana Padano DOP
Quartiolo Lombardo DOP
Taleggio DOP
Olio Extravergine di Oliva Laghi Lombardi DOP
Salame Brianza DOP
Salame Cremona IGP

SONDRIO, VALTELLINA E ALTA VALLE BREMBANA

Bitto DOP
Bresaola della Valtellina IGP
Grana Padano DOP
Mela di Valtellina IGP
Salame Cremona IGP
Valtellina Casera DOP

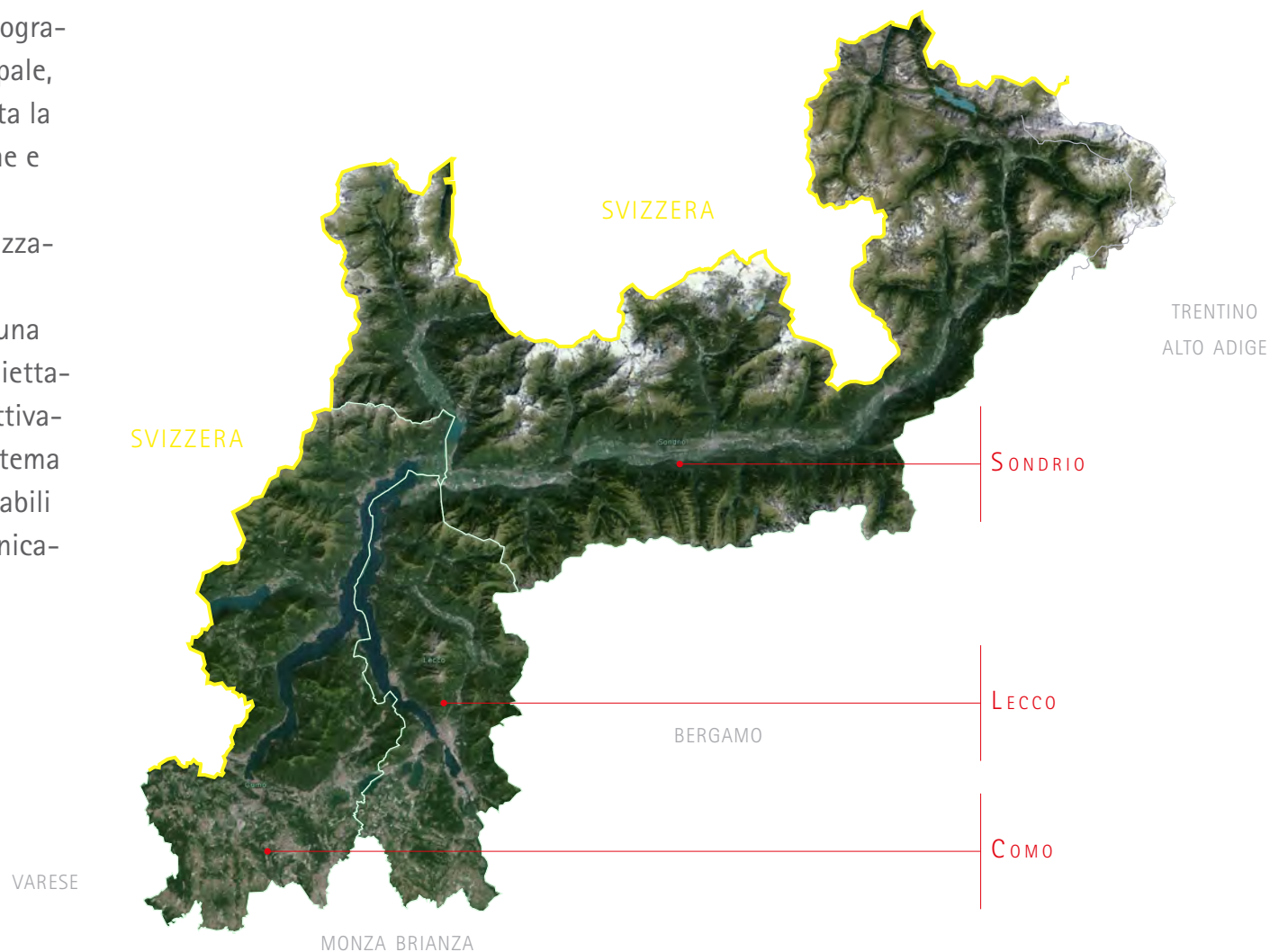
LECCO

Gorgonzola DOP
Grana Padano DOP
Quartiolo Lombardo DOP
Taleggio DOP
Olio Extravergine di Oliva Laghi Lombardi DOP
Salame Brianza DOP
Salame Cremona IGP

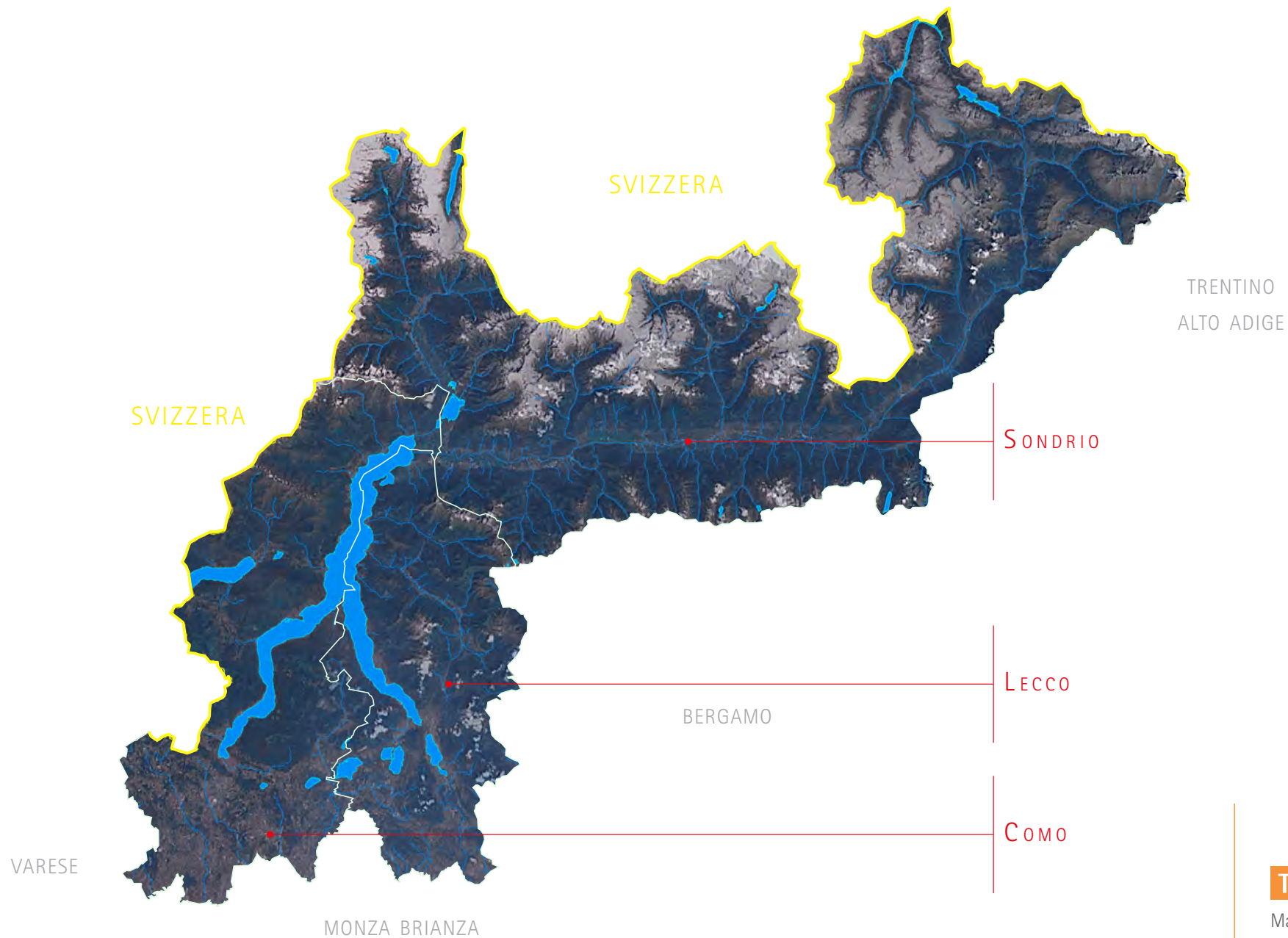
Padiglione CamCom CO-LC-SO | Concept Allestitivo

Il disegno stesso del territorio e la sua orografia diventano l'elemento narrativo principale, di forte attrazione visiva e sensoriale, data la forte presenza di superfici d'acqua, colline e alpeggi.

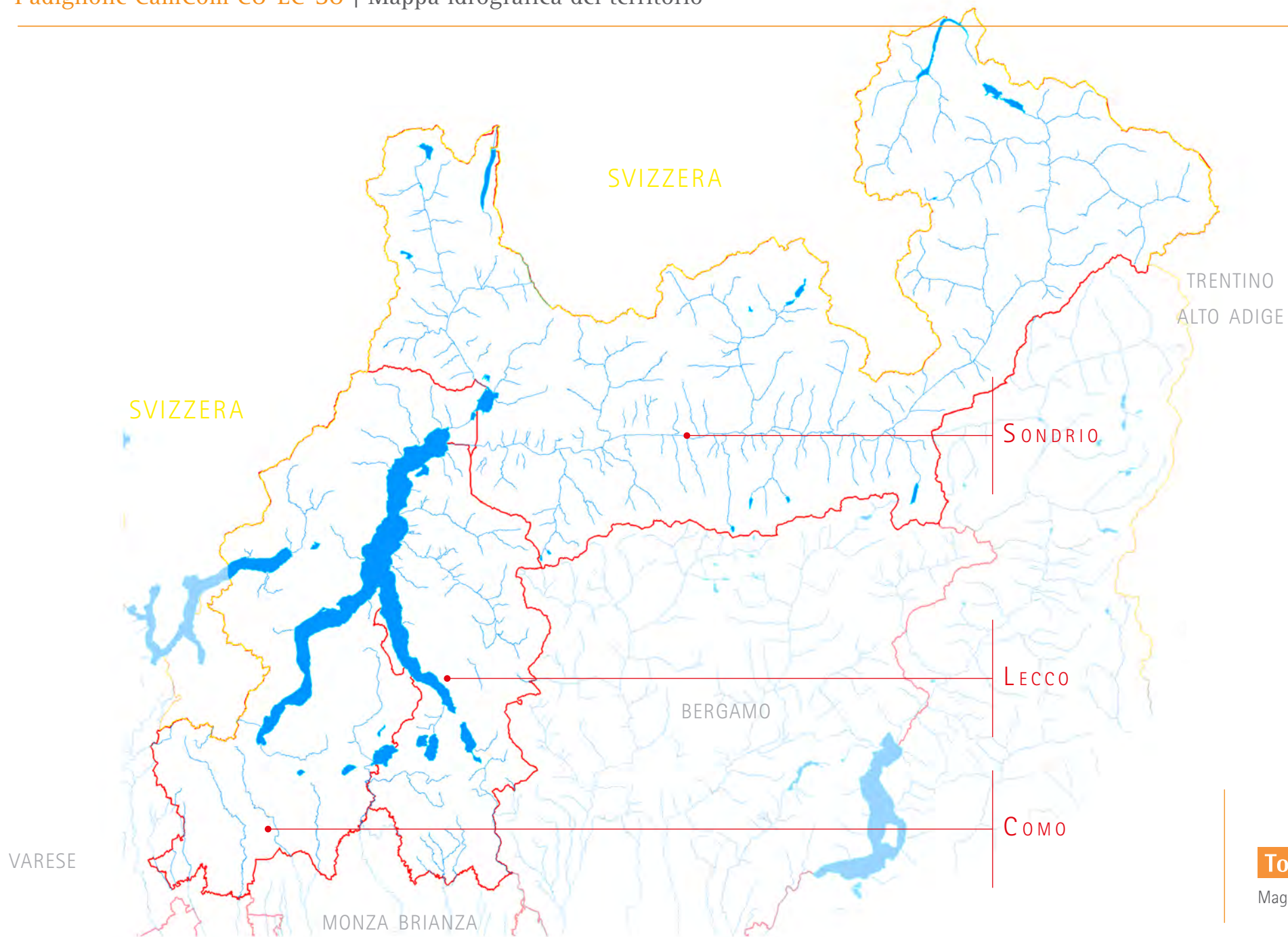
Una prima ipotesi allestitiva vede la realizzazione di un modello tridimensionale con integrazioni multimediali, piuttosto che una seconda versione totalmente digitale proiettata su una superficie piana, dove anche attivare workshop e laboratori esperienziali. Il tema dell'agroalimentare e delle risorse rinnovabili deve comunque emergere e essere comunicativamente prioritario.



Padiglione CamCom CO-LC-SO | Mappa idrografica del territorio



Padiglione CamCom CO-LC-SO | Mappa idrografica del territorio



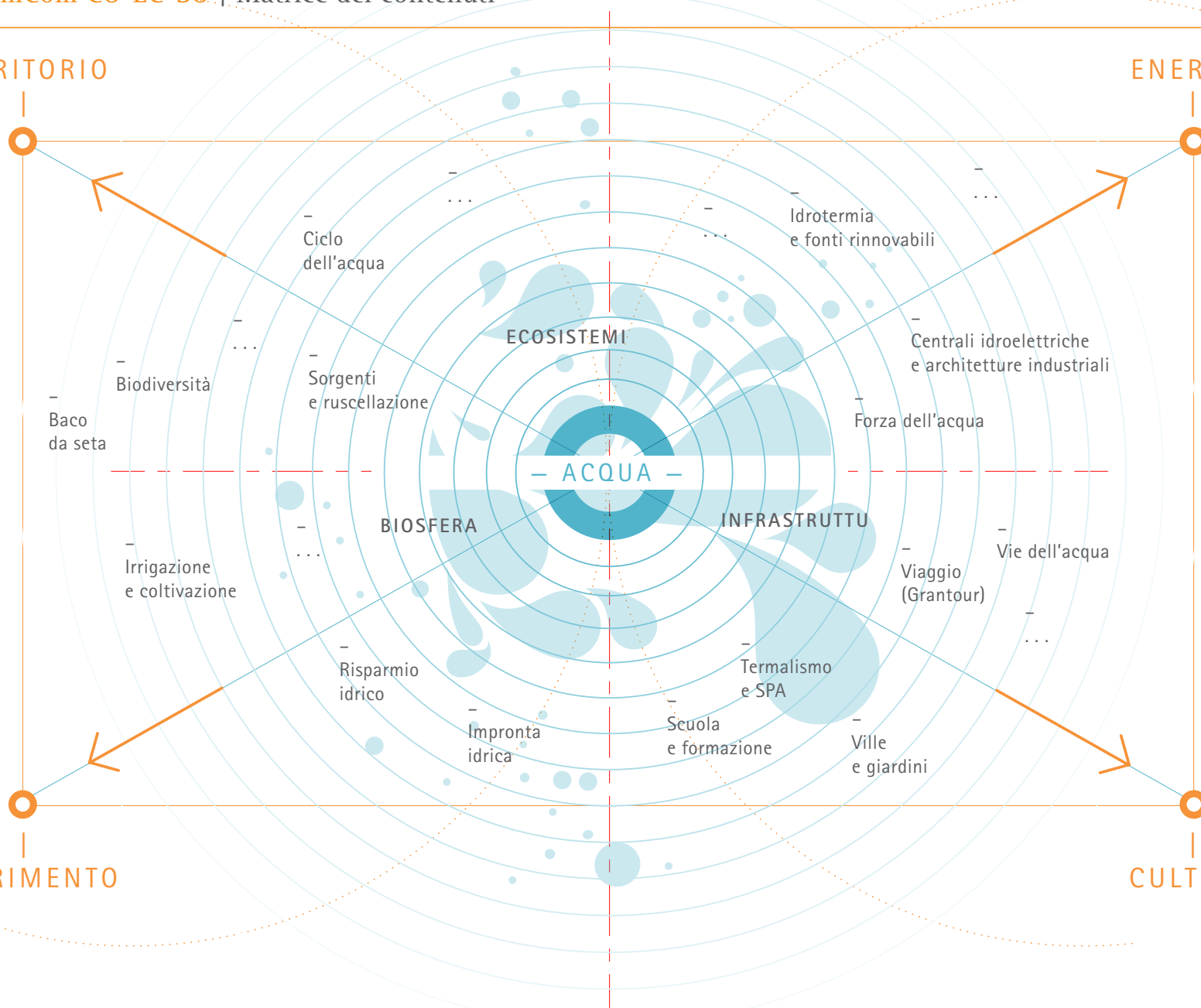
Padiglione CamCom CO-LC-SO | Matrice dei contenuti

TERRITORIO

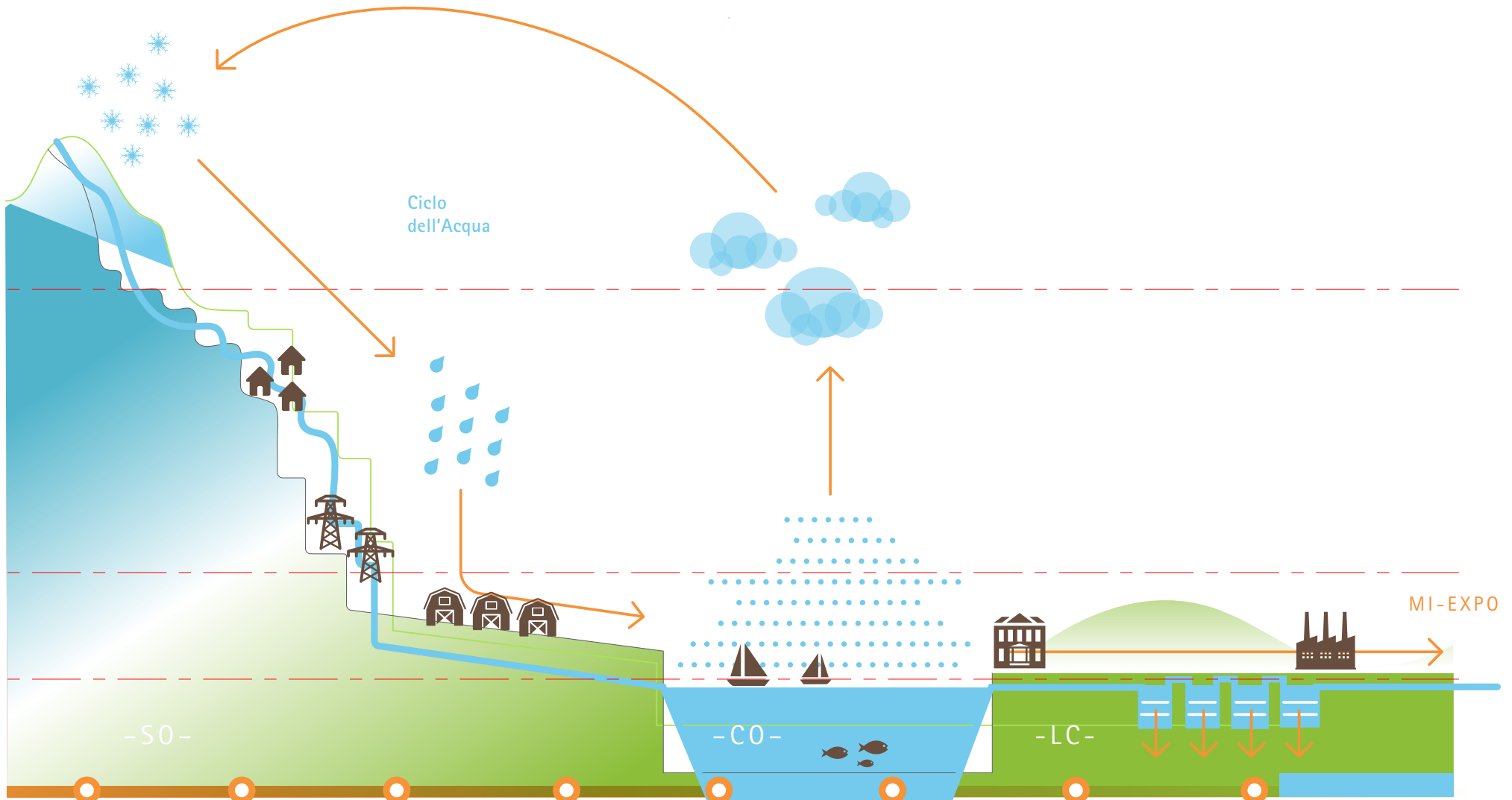
ENERGIA

NUTRIMENTO

CULTURA



Padiglione CamCom CO-LC-SO | Orografia Como Lecco Sondrio, Il viaggio di una goccia



- MONTAGNA (GHIACCIO)
- ALPEGGIO (RUSCELLO)
- TERRAZZAMENTO (CONDOTTA)
- FONDOVALLE (PIOGGIA)
- COSTA (RUGIADA)
- LAGO (BRUMA)
- COLLINE (CHIUSE)
- FIUME (CANALI)

Padiglione CamCom CO-LC-SO | Matrice dei contenuti

1. MONTAGNA (GHIACCIO)



5. COSTA (RUGIADA)



2. ALPEGGIO (RUSCELLO)



6. LAGO (BRUMA)



3. TERRAZZAMENTO (CONDOTTA)



7. COLLINE (CHIUSE)



4. FONDOVALLE (PIOGGIA)



8. FIUME (CANALI)



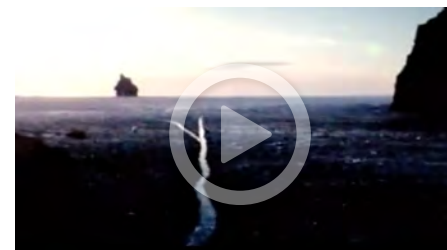
SUGGERIMENTI VISIVE VIDEO

1.



<http://vimeo.com/87342468>

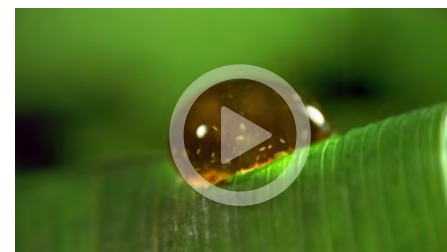
2.



min 33:25

<http://www.guardarefilm.com/streaming-film/178-noah-2014.html>

3.



min 1:26

<https://www.youtube.com/watch?v=401-jaDRT5E>

4.



<https://www.youtube.com/watch?v=A3PDXmYoF5U>

Total Tool

Maggio 2014

Padiglione CamCom CO-LC-SO | Pattern visivo orografico

Codice cromatico



Padiglione CamCom CO-LC-SO | Logotype 1

Versione bn

Terræ
d'Acqva
DOLCE



Codice cromatico



Versione colore

Terræ
d'Acqva
DOLCE



Padiglione CamCom CO-LC-SO | Matrice dei contenuti

Versione bn



Codice cromatico



Versione colore

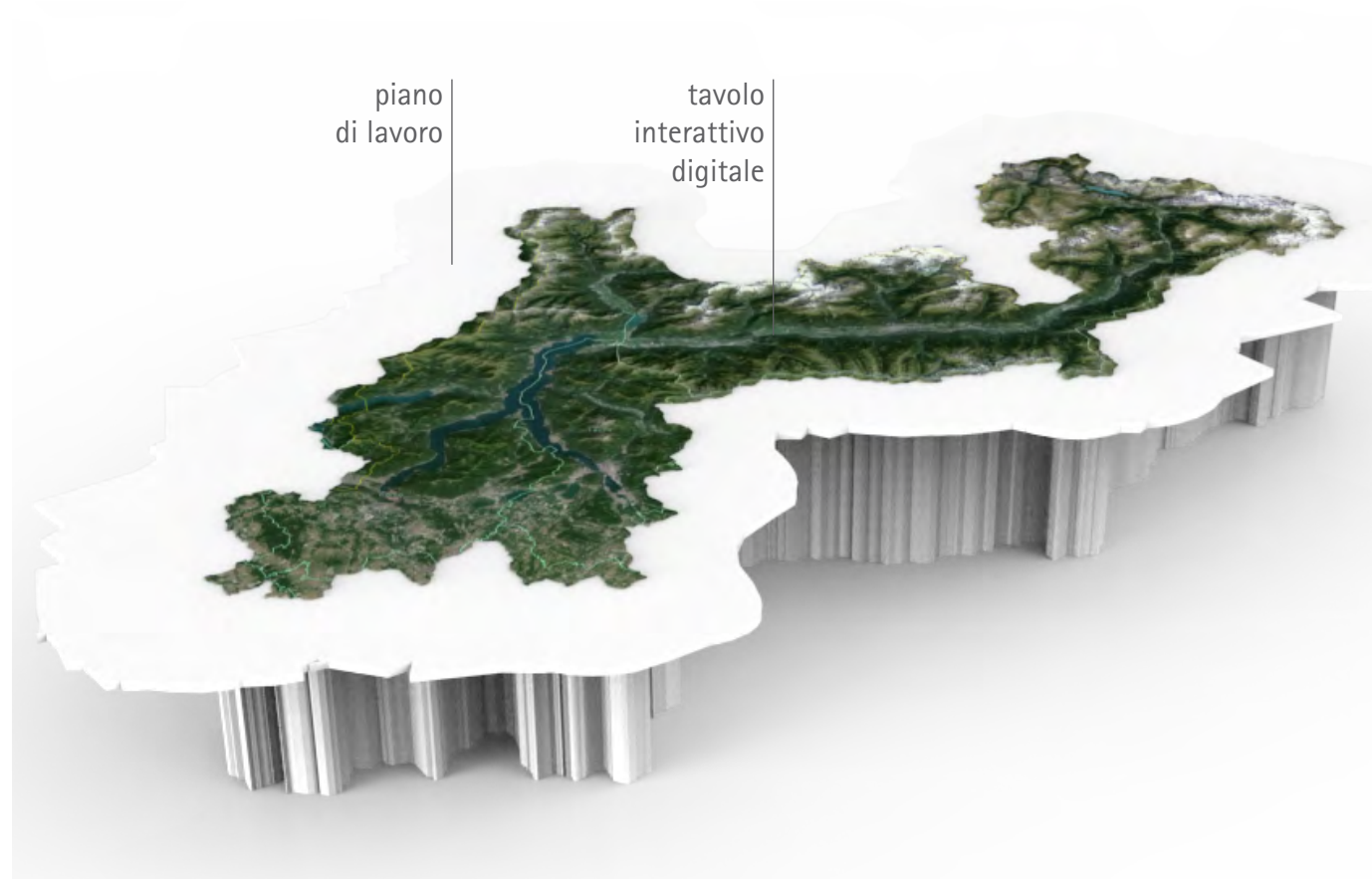


Padiglione CamCom CO-LC-SO | Tavolo multimediale

Tavolo multimediale

La mappa del territorio è retroproiettata sulla superficie del tavolo; è possibile interagire contemporaneamente su più parti della mappa da diversi utenti grazie alla tecnologia del multitouch come già avviene per diversi dispositivi multimediali.

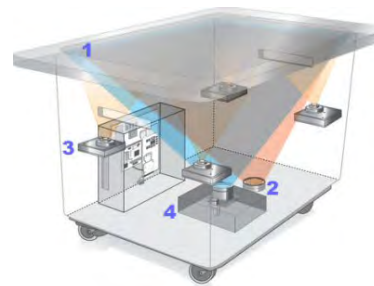
Attorno ad essa è previsto un piano di lavoro che segue la forma del territorio.



Esempi



Ipotesi schema funzionamento



Padiglione CamCom CO-LC-SO | Tavolo multimediale_esempi

MICROSOFT SURFACE 2.0



<https://www.youtube.com/watch?v=CL9MbEM2N4o>
tecnologia a cui si ispirano tutti i sistemi di interactive tables.
La superficie è in grado di riconoscere diversi input tattili anche di più persone contemporaneamente. Inoltre si possono creare sistemi di riconoscimento anche di oggetti che possono essere appoggiati al di sopra per avere informazioni aggiuntive.

ATRAC MULTITOUCH TABLE



<https://www.youtube.com/watch?v=P6-0IGZPUKc>
Realizzato per l'allestimento della Nespresso, permette la visualizzazione di informazioni aggiuntive del caffè che si sta bevendo semplicemente appoggiando la tazzina sul tavolo. Una camera posta sotto alla superficie legge il codice stampato sul fondo della tazzina e un proiettore mostra le informazioni sul tavolo stesso.

SEMI DI FUTURO



<https://www.youtube.com/watch?v=h0MadXf44FA>
Una mostra per il 150 anniversario del Politecnico di Milano alla Triennale di Milano per riflettere su diversi temi nei prossimi 20 anni.
150 scenari di vita quotidiana, narrati da cittadini del 2033 grazie a schermi interattivi, per rendere il futuro più vicino a noi e per stimolare idee e proposte sulle possibili traiettorie dell'innovazione e dell'ambiente.

Interazioni per il tavolo multimediale:
- livello touch
- interazione con oggetti

Interazioni con persone in digitale:
- business man
- agricoltori
- CEO

Padiglione CamCom CO-LC-SO | IPOTESI 2: tavolo con topografia video proiettata

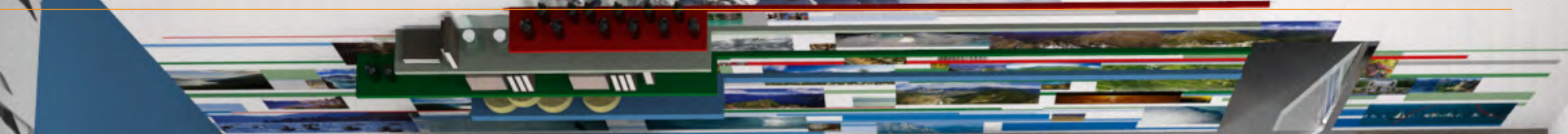
piano di lavoro

tavolo interattivo digitale

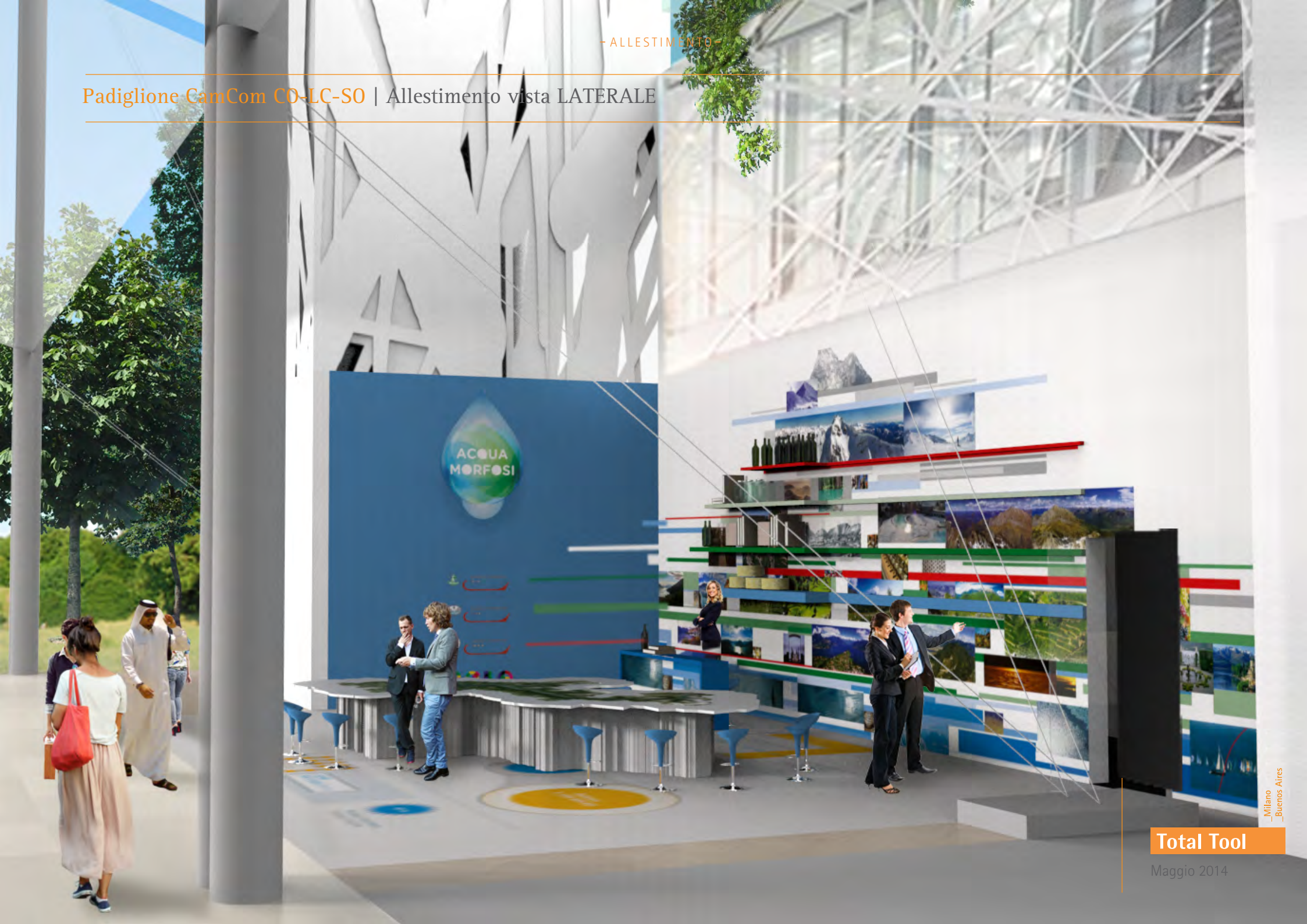
oggetti interattivi



Padiglione CamCom CO-LC-SO | Allestimento vista TOP



Padiglione CamCom CO-LC-SO | Allestimento vista LATERALE



Padiglione CamCom CO-LC-SO | Prolungamento 2016

Data la compattezza dell'allestimento, lo si può riproporre nelle principali piazze lombarde anche negli anni successivi.

STRUTTURA DI COPERTURA

La struttura riprende la forma di una goccia accogliendo all'interno di essa il tavolo multimediale interattivo.

FORMA A GOCCIA



FORMA A RUGIADA

